

Instalace programu SpeedyXP

~ Josef Kondrys oficiální zastoupení firmy BRICON pro Českou Republiku



Obsah:

1. Program Speedy XP.....	1
2. Instalace programu Speedy XP.....	1
3. Umístění zástupců programu Speedy XP.....	5
4. První spuštění programu BRICON Club – Administrator.....	5
5. Schéma propojení Speedy ~ nasazovací jednotka ~ PC.....	6

1. Program SpeedyXP

Program SpeedyXP je součástí balení elektronického konstatovacího systému BRICON Speedy (viz. Příložené instalační CD) nebo si program můžete ZDARMA opatřit z našich internetových stránek <http://www.jiko-pohary.cz/bricon> v nabídce **software** viz. Obr. 1-1.

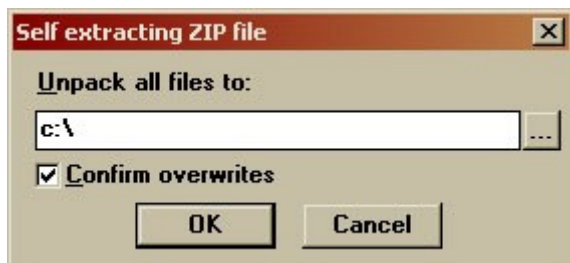


Speedy

Soubor	Jméno	MB	Obsah
	speedyXP.exe	5,36	Samorozbalovací instalace programu SpeedyXP PC (BRICON Club - Administrator) Po stažení souboru stačí spustit soubor speedyXP.exe - soubor se sám rozbálí a vytvoří adresář SPEEDY s instalací programu
	speedyXP.zip	5,33	Archiv ZIP instalace programu SpeedyXP PC (BRICON Club - Administrator)

Obr. 1-1 Nabídka programu speedyXP ke stažení

speedyXP.exe – samorozbalovací archiv, po stažení spustíte tento soubor a automaticky budete vyzváni k zadání cesty pro rozbalení souborů viz. Obr 1-2. Pokud nebudete měnit cestu pro rozbalení programu, program se rozbálí do aktuálního umístění vytvoří adresář **speedy** obsahující tři soubory: **twerca.cab**, **setup.lst**, **setup.exe** viz. Obr 1-3.



	TWRECA	cab	5 299 446
	SETUP	LST	6 082
	setup	exe	139 776

Obr. 1-3 Soubory po rozbalení speedyXP.exe

Obr. 1-2 „Rozbalit soubory do:“ nabídka u samorozbalovacího archivu speedyXP.exe

speedyXP.zip – klasický zip archiv, k jeho rozbalení použijte některých kompresních nástrojů např. WinZip, aj., v případě že nemáte tyto utility použijte samorozbalovací speedyXP.exe

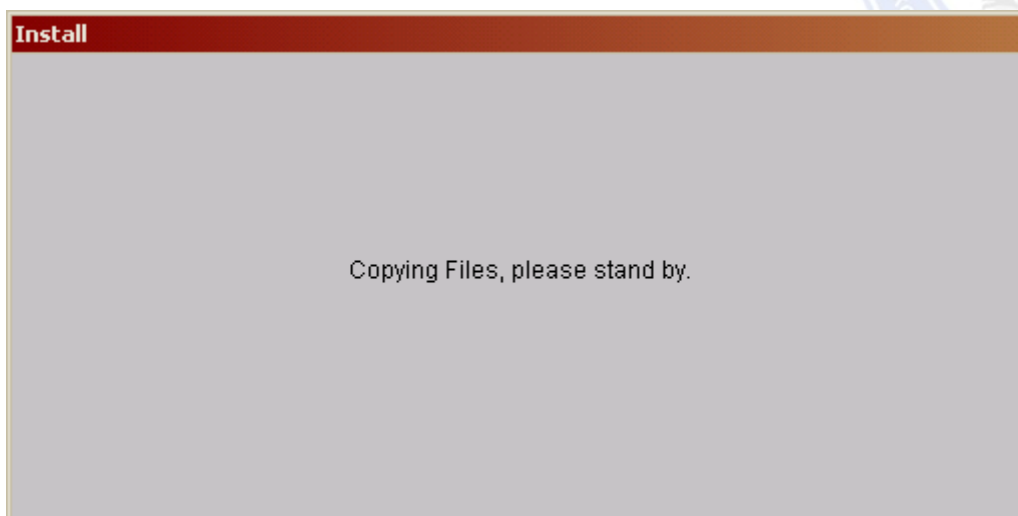
2. Instalace programu SpeedyXP

Instalaci programu SpeedyXP spustíte souborem setup.exe v adresáři SPEEDY. Po spuštění instalace bude probíhat v následujících bodech:

- pro názornost uvádíme jen dialogová okna, která se otevírají na modrém pozadí, s textem v levém horním rohu ~ TWERCA Setup

a) zkopírování souborů

- **dialogové okno Install:** probíhá kopírování potřebných souborů pro instalaci programu viz. Obr. 2-1 Kopírování souborů, prosím čekejte.



Obr. 2-1 Kopírování souborů, prosím čekejte

b) Vítejte v instalačním programu TWERCA

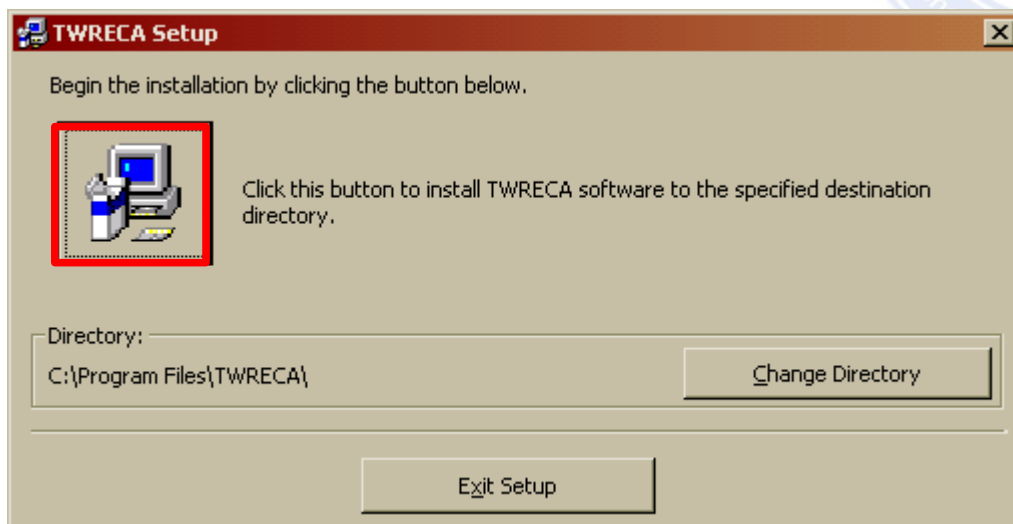
- **dialogové okno TWERCA Setup:** před instalací programu ukončíte všechny spuštěné aplikace a pro pokračování v instalaci klikněte na **OK**, pro ukončení instalace **Exit Setup** viz. Obr. 2-2 Uvítací okno instalačního programu TWERCA SpeedyXP



Obr. 2-2 Uvítací okno instalačního programu TWERCA SpeedyXP

c) umístění a spuštění instalace

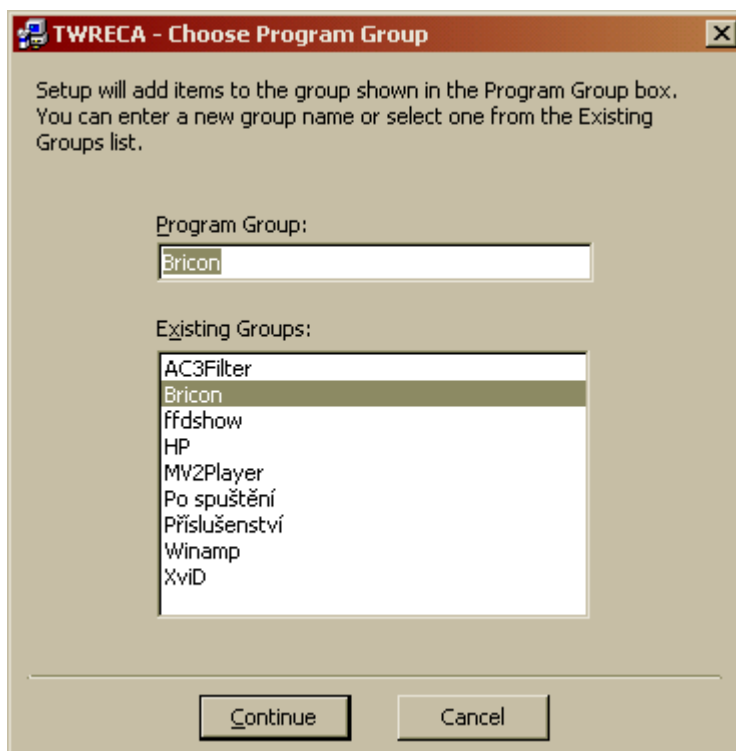
- základní umístění souborů pro instalaci programu „SpeedyXP „Directory“:
C:\Program Files\TWERCA\ ~ kliknutím na **Change Directory** můžete změnit nastavení
- doporučujeme ponechat základní nastavení (změny jen pro zkušené uživatele)
- spuštění instalace poklepnutím na ikonu v červeném rámečku
- ukončení instalace **Exit Setup**
viz. Obr. 2-3 Umístění a spuštění instalace TWERCA Speedy



Obr. 2-3 Umístění a spuštění instalace TWERCA Speedy

d) pojmenování instalace

- dialogové okno **TWERCA – Choose Program Group**: nabízí pojmenování instalace
- základní nastavení: Bricon – doporučujeme ponechat (změny jen pro zkušené uživatele)
viz. Obr. 2-4 Pojmenování instalace v nabídce programů
- kliknutím na **Continue** pokračuje instalace, ukončení instalace **Cancel**



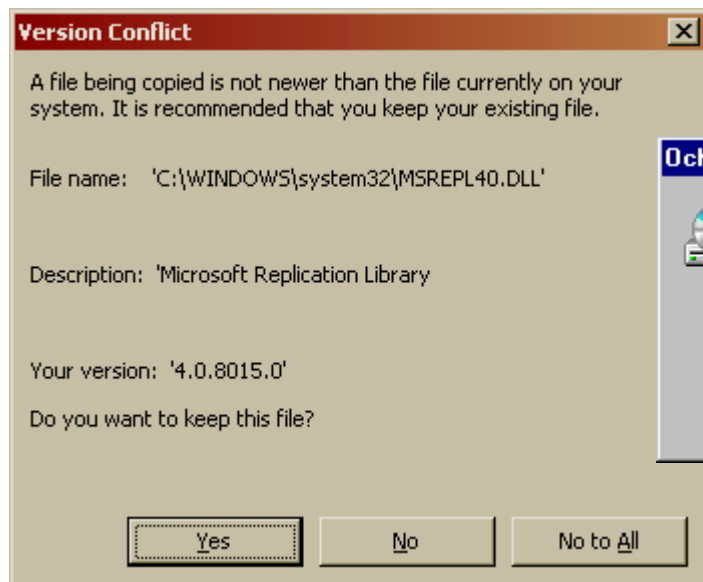
Obr. 2-4 Pojmenování instalace v nabídce programů

e) konflikt verzí dynamických knihoven *.dll

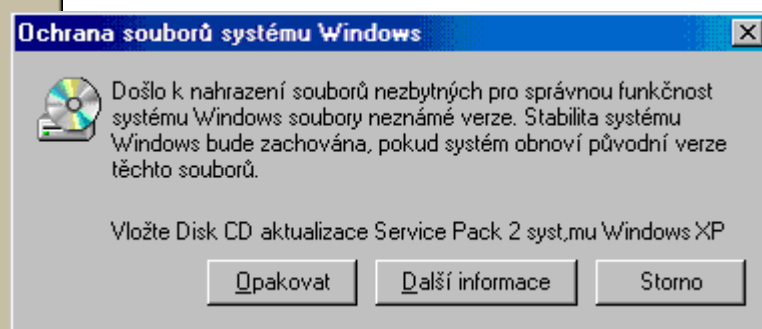
- během instalace dochází k instalování dynamických knihoven
- vyberte z následující nabídky: Chcete zachovat tyto soubory ? viz. Obr. 2-5 Konflikt verzí dynamických knihoven

Yes - doporučujeme ponechat původní soubory (několikrát odklikněte **Yes**)

No – v tomto případě dojde k přepsání původních dll knihoven a budete vyzváni k vložení instalačního CD, nebo **storno** okna viz. Obr. 2-6 Ochrana souborů systému Windows



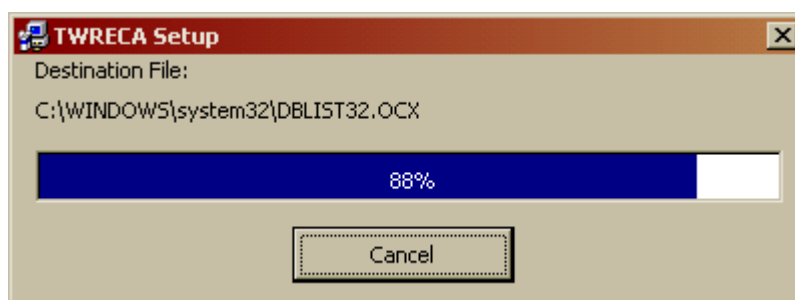
Obr. 2-5 Konflikt verzí dynamických knihoven



Obr. 2-6 Ochrana souborů systému Windows

průběh instalace

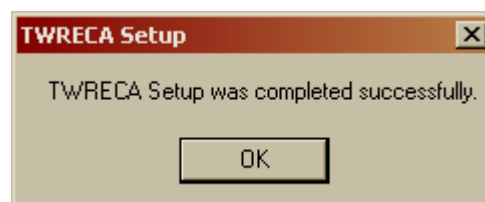
- dialogové okno **TWERCA Setup** – zobrazuje procentuální průběh instalace viz. Obr. 2-7 Procentuální průběh instalace
- kliknutím na **Cancel** ukončení instalace



Obr. 2-7 Procentuální průběh instalace

e) Kompletní úspěšné nainstalování TWERCA SpeedyXP

- instalace TWERCA Setup programu SpeedyXP proběhla úspěšně
- kliknutím na **OK** dokončíte instalaci viz. Obr. 2-8 Instalace proběhla úspěšně



Obr. 2-8 Instalace proběhla úspěšně

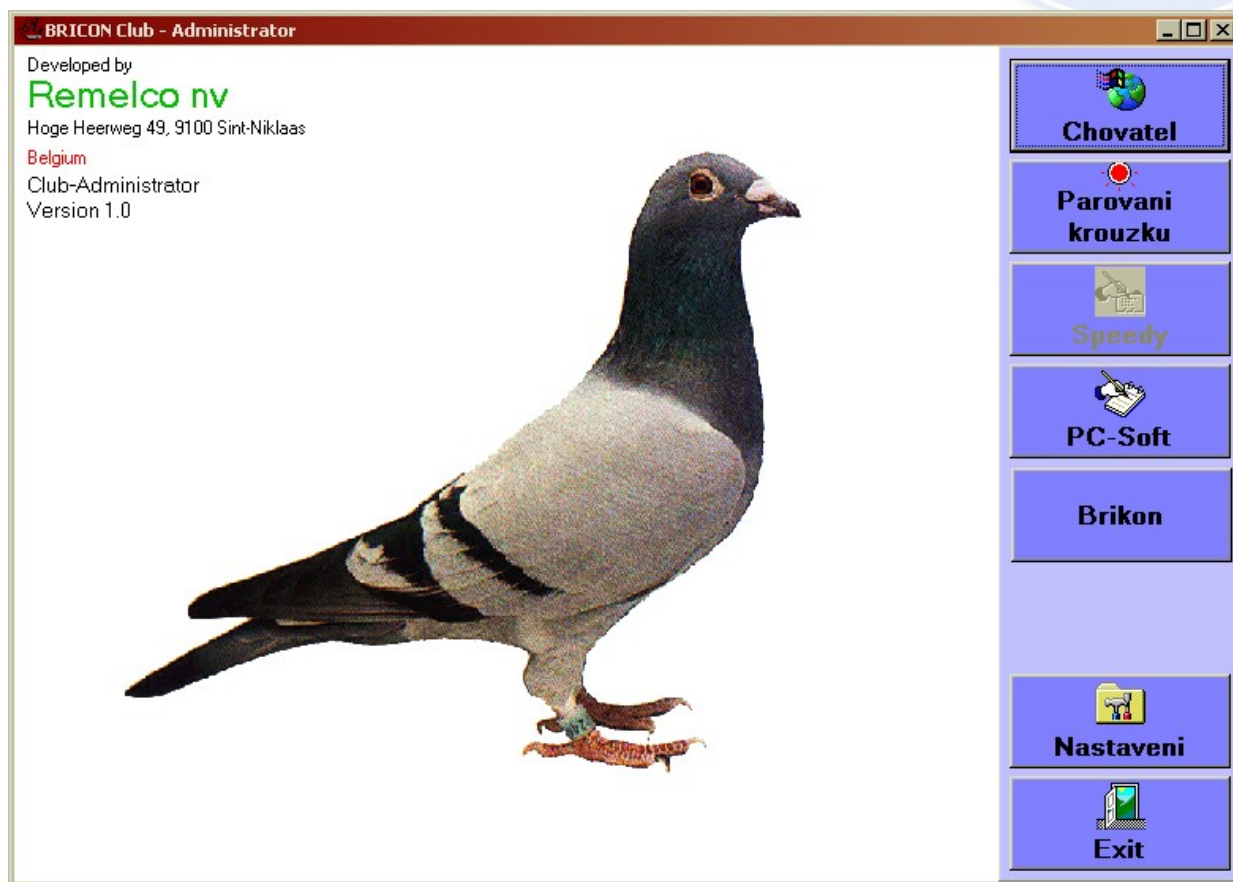
3) umístění zástupců programu „SpeedyXP“I

- START => Programy => Bricon => Speedy
- umístění programu v nabídce Programy



4) první spuštění BRICON Club – Administrator „SpeedyXP“I

- při prvním spuštění zkontrolujeme nastavení programu
 - vyberte v pravé části nabídky - Nastavení
- viz. Obr. 4-1 Hlavní nabídka programu BRICON Club – Administrator „Speedy“



Obr. 4-1 Hlavní nabídka programu BRICON Club – Administrator „Speedy“

Settings - Nastavení

- dialogové okno **Settings** – zkontrolujte důležitá nastavení programu BRICON Club
- viz. Obr. 4-2 Nastavení programu BRICON Club

- důležitá nastavení:

1) odpovídající COM port

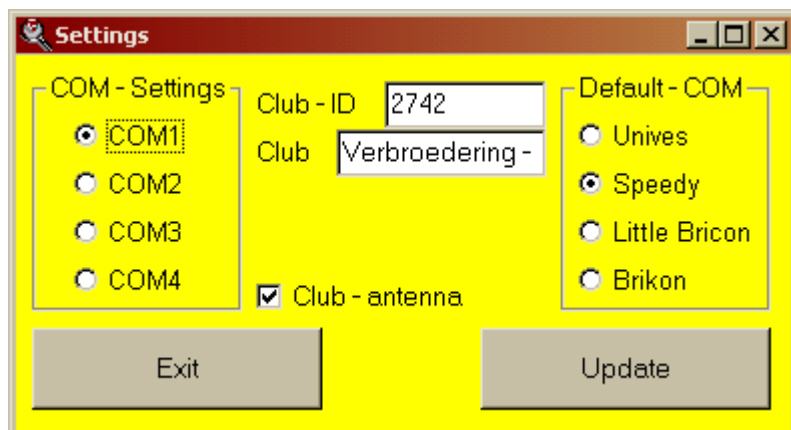
- nastavení dle konkrétního PC

2) Default – COM

- zaškrtnutí položky „Speedy“ viz. Obr. 4-2

3) Club-antena

- zaškrtnutí položky „Club-antena“ viz. Obr. 4-2



Obr. 4-2 Nastavení programu BRICON Club „Speedy“

5) schéma zapojení Speedy ~ nasazovací jednotka ~ PCI

- upozornění: propojujte kabely bez připojeného napájení k nasazovací jednotce

Postup propojení s PC: Párování kroužků

- 1) propojíme nasazovací jednotku kabelem RS232 s PC (zapnuté, nainstalovaný program Speedy)
- 2) spustíme program Speedy (kontrola správnosti údajů v **Nastavení**) – *při prvním spuštění*
- 3) **Párování kroužků** – vyplníme patřičné údaje a klikneme na **Jeden krouzek** nebo **Více krouzku**
- 4) **Aktualizace databáze** – klikneme po spárování kroužků, tímto uložíme spárované kroužky



Kmunikace s PC



Obr. 5-1 Komunikace s PC ~ Párování kroužků

Postup propojení s PC: Aktualizace hodin

- 1) propojíme nasazovací jednotku kabelem RS232 s PC (zapnuté, nainstalovaný program Speedy
- 2) spustíme program Speedy (kontrola správnosti údajů v **Nastavení**) – při prvním spuštění
- 3) **Párování kroužků** – vybereme chovatele, pokud již máme spárované kroužky
- 4) klikneme na **Aktualizace hodin**
- 5) připojíme Speedy
- 6) připojíme k nasazovací jednotce adaptér

POZOR! V případě **Aktualizace hodin, Čtení z hodin** vyčkáme s připojením adaptéru nebo Speedy k zapojené sestavě, až po vyzvání červeným písmem nad záhlavím „**Připojení**“ poté připojíme Speedy. Speedy odpojujeme až po vyzvání na displeji Speedy.

Kmunikace s PC



Obr. 5-2 Komunikace s PC ~ Aktualizace / Čtení hodin



*Poháry, medaile, plakety, diplomy
a ostatní produkty pro sport a hobby*

JIKO



Jitka Kondrysová ~ Na Hradčanech 9 ~ 326 00 Plzeň-Koterov ~ Tel: 377 243 267 ~ Fax: 377 243 855
Mob: 605 560 114 ~ @:mail: info@jiko-pohary.cz ~ www.jiko-pohary.cz